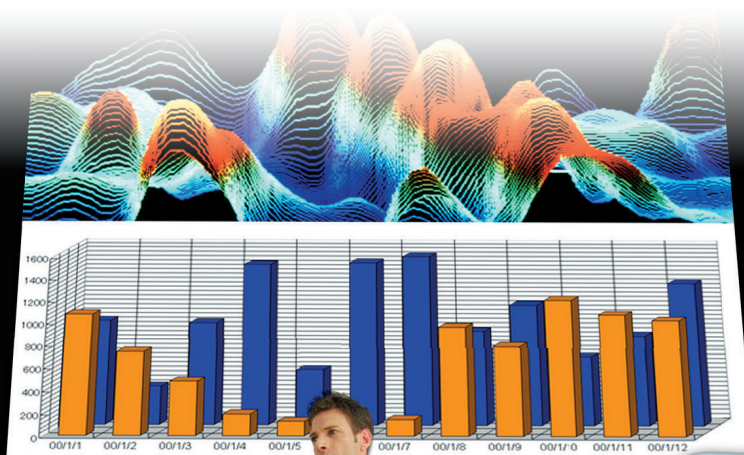


专业工程投影机

PX800X+/PX700W+/PX750U+

史无前例的高扩展性、全天候的应用能力，为各种工程环境应用提供可能性。



高画质

- 新型灯泡配合高效率光学系统，达到0.7英寸单片DLP的业界最高亮度，采用HQV芯片，对高分辨率视频做出最优化处理，图像细节，解析度不同凡响。
- 6段色轮配合极致色彩技术，实现完美的视觉表现力。
- DP, HDMI数字端口保证高品质图像的传输
- 同时支持高质画中画，双画面显示

高工程性

- 双灯系统为7×24不间断使用提供强有力的保证
- 360度安装提供新的工程灵活性
- 镜头中置设计利于投影机的工程安装
- 新边缘融合功能带来自动设置的新体验
- 几何校正功能令曲面、异形投影简单可行
- 特有叠加构造节约空间，节约成本
- 远程网络管控功能强大（PCCU软件）
- 支持镜头快门，输入列表，镜头位置存储

高扩展性

- 系列镜头多达11款
- 随机提供可换6段色轮，一机双用
- 配备扩展插槽，对应扩展需求
- 高速有线，无线图像传输（IEU2.0软件）
- 支持Windows“网络投影机”
- 支持Windows Media Player的流媒体读取
- 支持Windows远程桌面（通过投影机操控PC）
- 支持网络服务器，共享文件夹内容读取

配置表

型号		PX800X+	PX700W+	PX750U+
DMD板		0.7英寸DMD (4:3)	0.65英寸DMD (16:10)	0.67英寸DMD (16:10)
投射方式			三色分光棱镜合成系统	
分辨率 ¹		1024 x 768 pixels	1280 x 800 pixels	1920 x 1200 pixels
对比度			2000:1	
镜头位移 ³			垂直: Max +0.5 水平: Max ±0.1	
镜头			可选电动变焦/聚焦	
灯泡			400W x 2	
投影尺寸			30-600英寸	
色彩还原		支持10bit信号处理 (1.07千万色同时) (VIEWERNETWORK, 全色彩, 16.7百万色同时)		
光通量 ^{2,3} (NP13ZL)	正常模式	8000流明	7000流明	7500流明
	ECO模式		ECO模式下约80%	
最大分辨率	模拟信号	带智能压缩技术 WUXGA (1920 x 1200)		WUXGA (1920 x 1200)
同步范围	水平	15kHz-108kHz (RGB 24kHz或以上)		
	垂直	48Hz-120Hz (HDMI/DisplayPort: 50Hz-85Hz)		
梯形校正	水平	±40度		
	垂直	±30度		
输入端口	3计算机输入	2 D-Sub 迷你 15针(电脑1和电脑2) 5BNC R,G,B,H,V VGA, SVGA, XGA, XGA+, WXGA, WXGA+, SXGA, SXGA+, UXGA, WUXGA, MacRGB: 0.7Vp-p/75Ω, H/V Sync: 4.0Vp-p/TTL Level RGB: 0.7Vp-p/75Ω Y: 1.0Vp-p/75Ω (负极性同步状态下) Cb, Cr (Pb, Pr): 0.7Vp-p/75Ω H/V同步: 4.0Vp-p/TTL 复合同步: 4.0Vp-p/TTL 绿色同步: 1.0Vp-p/75Ω		
	2分量输入(与VGA兼容)	2 D-Sub 迷你 15针 5BNC Y: 1.0Vp-p/75Ω (with Sync) Cb, Cr (Pb, Pr): 0.7Vp-p/75Ω Compatible signals: 480i, 480p, 720p, 1080i, 1080p/60Hz, 576i, 576p, 720p, 1080i/50Hz DVD Progressive (50/60Hz)		
	1HDMI输入	1 HDMI Type A 深色(色深度): 支持 8/10/12 位 色比法: 支持 RGB, YCbCr444 和 YcbCr422 支持唇音同步, 支持 HDCP Audio format:LPCM Number of channel: 2ch 取样频率 - 32/44.1/48 千赫兹 取样数位 - 16/20/24 位		
	1DisplayPort输入	1 DisplayPort 数据速率: 2.7Gbps/1.62Gbps 通路数量: 1条/2条/4条通路 色深度: 6位, 8位, 10位 色比法: 支持 RGB, YCbCr444 和 YcbCr422 支持 HDCP Audio format:LPCM Number of channel: 2ch 取样频率 - 32/44.1/48 千赫兹 取样数位 - 16/20/24 位		
	1S-Video输入	1 S-Video DIN-4针 Y: 1.0Vp-p/75Ω C: 0.286Vp-p/75Ω		
1Video输入	1 RCA 针 Compatible signals: NTSC/NTSC4.43/PAL/PAL-M/PAL-M/PAL-60/SECAM Compatible Video: 1.0Vp-p/75Ω			
输出端口	RGB输出	1 D-Sub 迷你 15针 只有计算机 1 输入可以输出		
USB端口	1 Type A	USB2.0(USB存储,鼠标,键盘)		
Wired Lan USB端口	1 TYPE A	IEEE802.11b/g/n 无线模块 (需选配)		
Wired Lan端口	1 RJ-45	100BASE-TX/10BASE-T		
遥控器接口	1立体声迷你插口	有线连接控制		
控制端口	1D-sub 9针	RS-232C		
环境	操作温度	5°C-40°C, 湿度20%-80% (无冷凝)		
	储存温度	-10°C-50°C, 湿度20%-80% (无冷凝)		
电源要求		220-240V AC, 50Hz/60Hz		
尺寸 (WxHxD)(不包括突出部分)		504mm x 192mm x 516mm(不包括突出部分)		
重量		19.6kg (不含镜头)		
配件		遥控器, 电池(AAA x 2), 信号线, 电源线, 用户手册(CD-ROM), 快速安装手册, 重要信息说明		
资质认证	适用于美国	UL 核准 (UL 60950-1), 符合FCC Class B 要求		
	适用于加拿大	C-UL 核准 (CSA 60950-1), 符合 DOC Canada Class B 要求		
	适用于欧洲	符合EMC要求 (EN55022 Class B, EN55024, EN61000-3-2, EN61000-3-3)符合Low Voltage Directive(EN60950-1, TUV GS Approved)		
	适用于亚洲/大洋洲	IEC60950-1, 符合ANSI/NSA CISPR 22 Class B		
	适用于韩国	KC(安全:K60950-1, EMC:K00022, K00024, K61000-3-2)		
	适用于中国	CCC认证, GB4943, GB9254, GB17625.1		
适用于俄罗斯		俄罗斯国家标准 R 60950-1, 51318.22, 51318.24, 51317.3.2/3.3.		

¹.有效像素是99.99%。

².这是在设置为高亮模式下的亮度输出值, 当选择其他模式时亮度输出值可能会降低。

³.依照ISO21118标准。

⁴.PX800X+与NP-PX800X+为同一型号, PX700W+与NP-PX700W+为同一型号, PX750U+与NP-PX750U+为同一型号。

我们保留不通知客户而改变指标的权利

投影距离和图像大小

NP-PX750U+ 【16:10】

屏幕尺寸 (英寸)	镜头型号					
	NP16FL	NP17ZL	NP18ZL	NP19ZL	NP20ZL	NP21ZL
50"	0.8	1.3 - 1.9	1.8 - 2.4	2.4 - 4.0	3.8 - 5.8	5.6 - 8.9
60"	0.9	1.6 - 2.3	2.2 - 2.9	2.8 - 4.8	4.6 - 7.0	6.8 - 10.7
80"	1.3	2.2 - 3.1	3.0 - 3.9	3.8 - 6.4	6.2 - 9.3	9.1 - 14.4
100"	1.6	2.7 - 3.9	3.7 - 4.9	4.8 - 8.0	7.7 - 11.7	11.5 - 18.1
120"	1.9	3.3 - 4.7	4.5 - 5.9	5.8 - 9.6	9.3 - 14.1	13.8 - 21.7
150"	2.4	4.1 - 5.8	5.6 - 7.4	7.2 - 12.0	11.7 - 17.6	17.4 - 27.3
200"	3.3	5.5 - 7.8	7.5 - 9.9	9.7 - 16.1	15.8 - 23.5	23.3 - 36.4
240"	-	6.6 - 9.4	9.1 - 11.9	11.6 - 19.3	18.8 - 28.3	28.0 - 43.8
300"	-	8.2 - 11.7	11.3 - 14.9	14.5 - 24.1	23.5 - 35.4	35.0 - 54.8

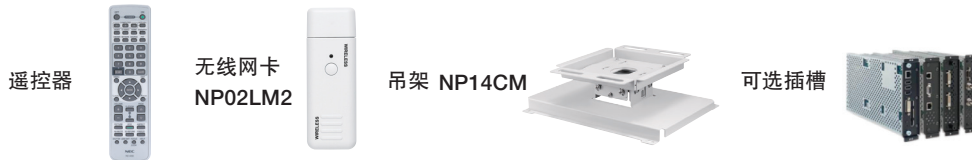
NP-PX700W+ 【16:10】

屏幕尺寸 (英寸)	镜头型号				
	NP06FL	NP07ZL	NP08ZL	NP09ZL	NP10ZL
40"	-	1.14 - 1.55	1.53 - 2.03	1.90 - 3.89	3.81 - 7.28
50"	0.84	1.44 - 1.95	1.93 - 2.56	2.40 - 4.89	4.79 - 9.13
60"	1.02	1.73 - 2.35	2.32 - 3.08	2.90 - 5.89	5.78 - 10.98
80"	1.37	2.33 - 3.15	3.12 - 4.13	3.91 - 7.89	7.75 - 14.69
100"	1.72	2.92 - 3.95	3.91 - 5.18	4.91 - 9.89	9.73 - 18.40
120"	2.07	3.51 - 4.75	4.71 - 6.23	5.91 - 11.88	11.70 - 22.10
150"	2.60	4.41 - 5.94	5.90 - 7.80	7.42 - 14.88	14.66 - 27.66
200"	3.48	5.89 - 7.94	7.88 - 10.43	9.92 - 19.88	19.59 - 36.93
240"	-	7.08 - 9.54	9.47 - 12.52	11.93 - 23.87	23.54 - 44.34
300"	-	8.86 - 11.93	11.86 - 15.67	14.94 - 29.87	29.46 - 55.46
350"	-	10.35 - 13.93	13.84 - 18.29	17.45 - 34.87	34.39 - 64.73
400"	-	11.83 - 15.83	15.83 - 20.92	19.95 - 39.86	39.32 - 73.99
450"	-	13.32 - 17.92	17.81 - 23.54	22.46 - 44.86	44.25 - 83.26
500"	-	14.80 - 19.92	19.80 - 26.16	24.97 - 49.85	49.19 - 92.53

NP-PX800X+ 【4:3】

屏幕尺寸 (英寸)	镜头型号				
	NP06FL	NP07ZL	NP08ZL	NP09ZL	NP10ZL
40"	-	1.06 - 1.44	1.42 - 1.89	1.76 - 3.61	3.54 - 6.78
50"	0.78	1.34 - 1.81	1.79 - 2.38	2.23 - 4.55	4.45 - 8.51
60"	0.94	1.61 - 2.19	2.16 - 2.87	2.70 - 5.48	5.37 - 10.24
80"	1.27	2.17 - 2.93	2.90 - 3.84	3.63 - 7.34	7.21 - 13.70
100"	1.60	2.72 - 3.67	3.64 - 4.82	4.56 - 9.20	9.04 - 17.16
120"	1.93	3.27 - 4.42	4.38 - 5.80	5.50 - 11.08	10.88 - 20.62
150"	2.42	4.10 - 5.53	5.49 - 7.26	6.90 - 13.85	13.63 - 25.81
200"	3.24	5.48 - 7.40	7.34 - 9.70	9.23 - 18.50	18.22 - 34.46
240"	-	6.59 - 8.88	8.83 - 11.66	11.10 - 22.22	21.89 - 41.38
300"	-	8.25 - 11.12	11.05 - 14.59	13.90 - 27.81	27.39 - 51.76
350"	-	9.63 - 12.98	12.90 - 17.03	16.24 - 32.46	31.98 - 60.41
400"	-	11.02 - 14.84	14.75 - 19.47	18.57 - 37.11	36.57 - 69.06
450"	-	12.40 - 16.70	16.61 - 21.91	20.91 - 41.76	41.16 - 77.71
500"	-	13.78 - 18.56	18.46 - 24.35	23.24 - 46.42	45.75 - 86.36

选配件



可选镜头

NP06FL, NP07ZL, NP08ZL, NP09ZL, NP10ZL
NP16FL, NP17ZL, NP18ZL, NP19ZL, NP20ZL, NP21ZL

NEC投影机总代理: 北京东方中原数码科技有限公司
销售电话: 010-82809090 服务热线: 800-810-6786
NEC投影机销售服务热线: 400-650-9531
NEC联络热线: 北京010-59181111 广州020-38781819 上海021-23293663

销售咨询

有更多信息在
www.nec.cn

所有本目录中提及的公司名称和产品为各公司的商标和注册商标。
本手册中的图片为样本。