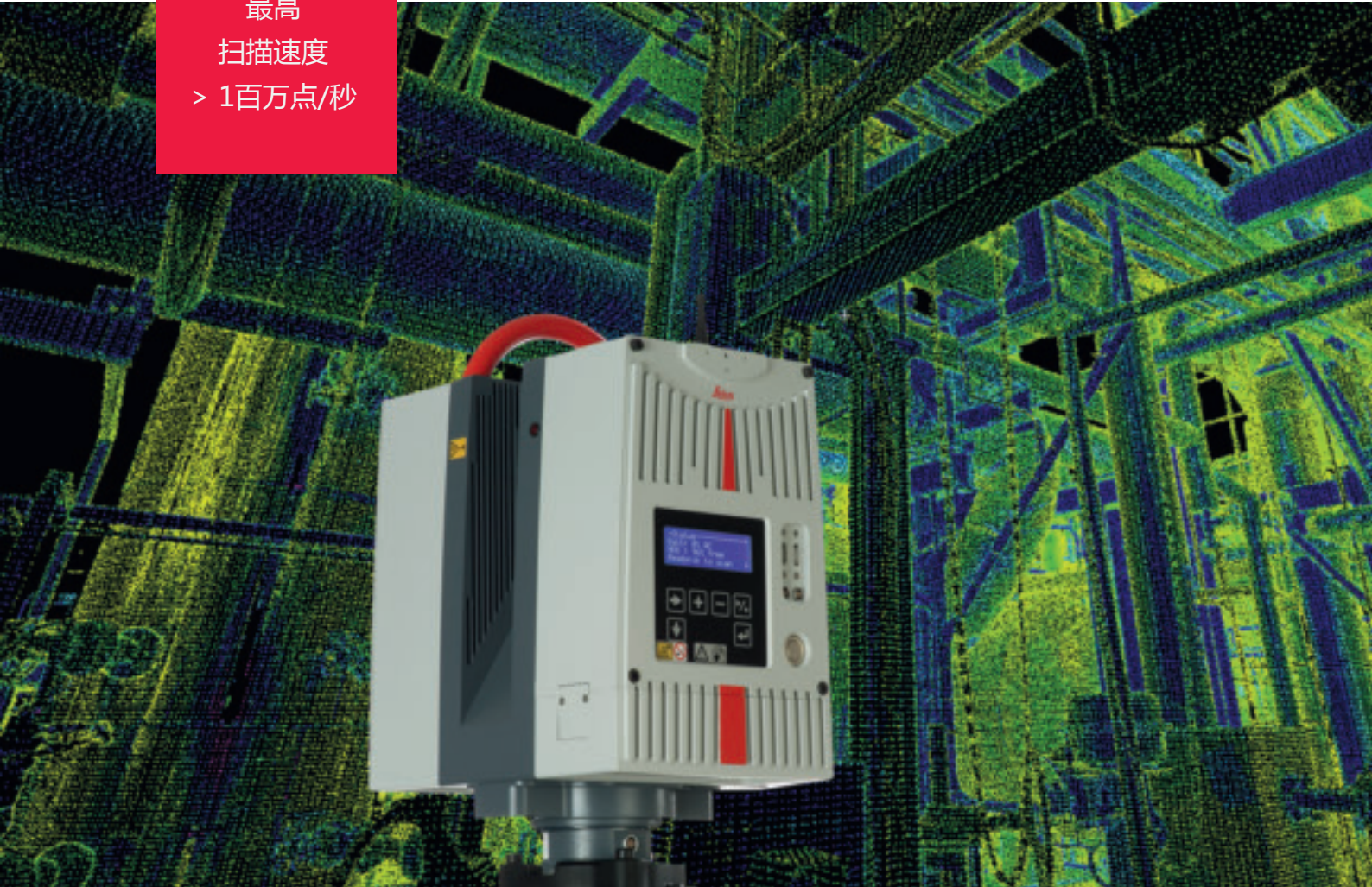


## Leica HDS6200

### 最新一代超高速激光扫描仪

最高  
扫描速度  
> 1百万点/秒



外形设计小巧，超高扫描性能，有效提高工作效率

#### 设立相位扫描仪的全新标准

新一代Leica HDS6200极大地降低了使用成本，提高了不同领域测量应用的相位数据品质，为用户提供了超高速度的相位激光扫描解决方案。

#### 扫描>每秒一百万点

Leica HDS6200具有惊人的扫描速度，可帮助用户完成高精度现场测量，可瞬间捕捉高清测量数据。

相关链接

Leica HDS6200 激光扫描仪

### 高度便携、现场高效

Leica HDS6200将扫描仪、数据存储、扫描仪控制器、电池有机地集于一身，安装简单，便于携带，扫描速度极快。此外，理想的高精扫描范围与双轴（倾斜）感应功能简化了设备及扫描目标的设置流程，进一步节省了操作时间。设备的温度适应性极强，有效地提高了扫描应用范围。

### 灵活的扫描控制及注册选项

有三种扫描控制选项供用户选择。侧面触摸板具有基本的控制功能。可选无线掌上电脑可以实现“无触摸”控制以及jpeg扫描图像检测。对于三维浏览、扫描测量以及严格质量保证（QA）等应用来说，用户可以选择使用笔记本电脑和Leica Cyclone SCAN软件（业内应用最为广泛、功能最全的扫描仪控制软件）进行控制。对于多个扫描图像的精确注册（或称缝合），Leica Cyclone REGISTER软件可以帮用户实现扫描目标注册，或者不需要目标的“云对云”注册。

## Leica HDS6200

### 产品规格

一般信息	
仪器类型	小巧的相位双轴感应超高速激光扫描仪，具有测量级精度和全视域。
使用界面	机载触摸屏，或外部笔记本电脑或平板电脑，或者手持电脑
扫描仪驱动	伺服电机
数据存储	集成硬盘驱动器
摄像机	无集成摄像头；Cyclone SCAN支持使用外部摄像头

系统性能	
单次测量精度	
位置*	5毫米、0.4米至25米范围；9毫米至50米范围
距离*	≤90%反照率下2毫米至25米； ≤18%反照率下3毫米至25米 ≤90%反照率下3毫米至50米； ≤18%反照率下5毫米至50米
角度（水平/垂直）	125 μrad/125 μrad，1西格玛
建模表面 精密** /噪音	25米情况下为1毫米，50米情况下为2毫米，90%反照率，1西格玛； 25米情况下为2毫米，50米情况下为4毫米，18%反照率，1西格玛；
目标获取***	2mm标准偏差
双轴传感器	可选开/关；3.6" 分辨率
数据完整性 监测	启动时自我检查； 使用Cyclone-SCAN软件检测

- when it has to be **right**

**Leica**  
Geosystems

# Leica HDS6200

## 产品规格

激光扫描系统				
类型	相移			
激光级别	3R级 (符合IEC 60825-1)			
范围	79米模糊区间 79米@ 90% ; 50米@ 18%反照率			
扫描速度	最高1,016,727点/秒, 最大瞬时速度			
扫描分辨率 光斑尺寸 可选择性	出口3毫米 (根据高斯定义) + 0.22弧度偏差 ; 8毫米@ 25米 ; 14毫米@50米 每个表格有5个预设间距			
“预览” 中 (4倍) 高 (8倍) 很高 (16倍) 超高 (32倍)	点/360° (垂直、水平)	扫描时间 (全拱顶)	10米范围内的 点间距	
	1250	25秒	50.6 x 50.6毫米	
	5000	1分40秒	126 x 12.6毫米	
	10000	3分22秒	6.3 x 6.3毫米	
	20000	6分44秒	3.1 x 3.1毫米	
	40000	26分40秒	1.6 x 1.6毫米	
视域 水平 垂直 对准/瞄准	360° (最大) 310° (最大) 使用QuickScan™功能进行光学水平瞄准			
扫描用光学元件	水平旋转基座与垂直旋转镜片 : 用户可自己选择垂直旋转速度 (12.5圈/秒、25圈/秒50圈/秒) ; 配有保护罩。			
扫描用马达	直接驱动, 无刷 ; 专用技术			
数据传输	以太网或USB 2.0设备 (两个端口)			
数据存储容量 (板载)	最低60 GB			
通讯	以太网或集成无线局域网卡 (WLAN)			
状态指示灯	4线文字数字显示, 可显示激光状态、系统电源和状态, 1个LED指示灯显示激光状态			
等级指标	外部保护罩 ; 触摸屏显示数字读书, 或通过笔记本电脑读取			
电气				
电源	24伏直流电 ; 90 – 260伏交流电			
功耗	最高65 W			
电池种类	集成 : 锂离子电池 ; 外部 : 密封铅酸电池			
持续使用时间	内部 : 通常情况下2.5小时 ; 外部 : 通常情况下4小时			
电源状态	LED指示灯可指示充电状态和电量			
环境				
工作温度	-10至+45摄氏度			
存储温度	-20至+50摄氏度			
照明	在日光下或黑暗条件下均可使用			
湿度	非冷凝			
反射率	无回射器			

- when it has to be right



# Leica HDS6200

## 产品规格

系统性能	
扫描仪	
尺寸	7.8" 深 x 11.6" 宽 x 16.5" 高; 199毫米 深 x 294毫米 宽 x 360毫米 高
重量	14公斤, 标称 (包含集成电池)
电池 (外部)	
尺寸	9.5" 深 x 10" 宽 x 12" 高; 240毫米 深 x 260毫米 宽 x 300毫米 高
重量	16公斤, 标称
交流电源	
尺寸	9.5" 深 x 5" 宽 x 6" 高; 240毫米 深 x 127毫米 宽 x 152毫米 高
重量	2.5公斤, 标称

标准配件	
扫描仪和配套手提箱	
额外可充电集成电池	
充电/电源线、以太网电缆和A/C电缆	
电池充电器/ A/C电源	
内部电池充电底座	
Cyclone™ SCAN软件	
清洁套装	

硬件选择	
笔记本电脑、平板电脑或掌上电脑	
HDS6200扫描标记物和标记物配件	
Leica HDS6200服务协议	
Leica HDS6200延长保修期	
外部摄像机套件 (第三方产品)	

扫描用笔记本电脑	
组件	要求 (最低)
处理器	1.7 GHz奔腾M或同等主板
内存	1024 MB SDRAM (2 GB Vista空间)
网卡	以太网
显示器	SXGA+ (64 MB或更高视频RAM)
操作系统	Windows XP专业版 (SP2或更高) (32或64位) Windows Vista系统 (32或64位)

控制选择	
Leica Cyclone SCAN软件 (参考Leica SCAN数据表查询完整功能列表)	
机载触摸屏Web浏览器	

所有产品规格如有变更, 恕不另行通知。  
全部+/- 精度规格为一西格玛, 另有说明除外。  
1 SmartScan™技术特点  
建模操作的最低要求不同。请参考Cyclone的相关数据表。

\* 在127.000点/秒扫描速率下, 一西格玛  
\*\* 在127.000点/秒扫描速率下, 一西格玛, 根据模型表面的建模方法而定。  
\*\*\* 算法适用于平面HDS灰色及白色标记物

采用3R级激光, 符合IEC 60825-1 EN 60825-1规格。  
Windows是微软公司的注册商标。其他商标和商品名称均为其各自所有者所有。

- when it has to be **right**

**Leica**  
Geosystems

SouVR.com  
搜维尔

## 虚拟现实产品线上超市

3D/VR PRODUCTS ONLINE SUPERMARKET

产品全面 | 价格透明 | 服务及时

作为亚洲地区超大虚拟现实、增强现实、视觉仿真软件及硬件产品的首选网络经销商，我们的目标是将SouVR建设成产品全面、价格透明、服务及时的VR产品网上超市。

SouVR的核心团队有着超过十年的VR产品营销和推广经验，已在包括研发、教育、自动化、航空航天、军事、医疗、石油天然气、数字艺术、广播及安全等领域服务过上千客户。

SouVR坚持公开、公正、合理、透明和本土化的服务理念，不断的深入与虚拟现实原厂的合作关系，旨在为大中华区客户提供真实、有效、全面的虚拟现实产品和服务。截止到目前，SouVR共有13个大类，51个小类，共900多个产品，几乎囊括了全球所有的3D/VR产品。在此基础上，SouVR联合欧美虚拟现实原厂举办的“3D/VR产品展示季”活动，让中国客户零距离体验到新鲜、刺激、逼真的虚拟现实产品及技术，并赢得欧美原厂、业内专家和广大客户的一致好评。与此同时，SouVR还推出了《虚拟现实产品大全》，其产品种类、型号、价格等各种数据的对比，一目了然，使客户能够快速、准确的选择所需要的产品。

## 我们的产品线



- | 3D立体显示器
- | 头戴式显示器
- | 3D输入设备
- | 大型投影系统
- | 动作捕捉
- | 数据手套
- | 力反馈触觉式
- | 3D扫描器
- | 3D打印机
- | VR软件
- | 3D显卡
- | 位置追踪器
- | 眼动仪

## 联系我们

北京搜维尔国际贸易有限公司

SouVR中国站：<http://www.souvr.com>

SouVR国际站：<http://en.souvr.com>

电话：010-82772136 / 62986566

传真：010-62975695

手机：013910803448 / 13811981522

邮箱：[sale@souvr.com](mailto:sale@souvr.com)

地址：中国·北京市海淀区上地七街1号汇众科技大厦819、821室（100085）

欢迎  
点击

3D/VR产品展示季：<http://www.souvr.com/exhibition/>

虚拟现实产品大全：<http://www.souvr.com/Soft/Special/catalog/Index.html>

[www.souvr.com](http://www.souvr.com)

SouVR 聚焦中国、立足中国、服务中国