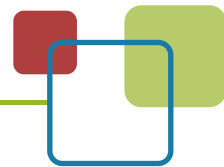


Scantech E-AR模块



Scantech E-AR模块

相关链接



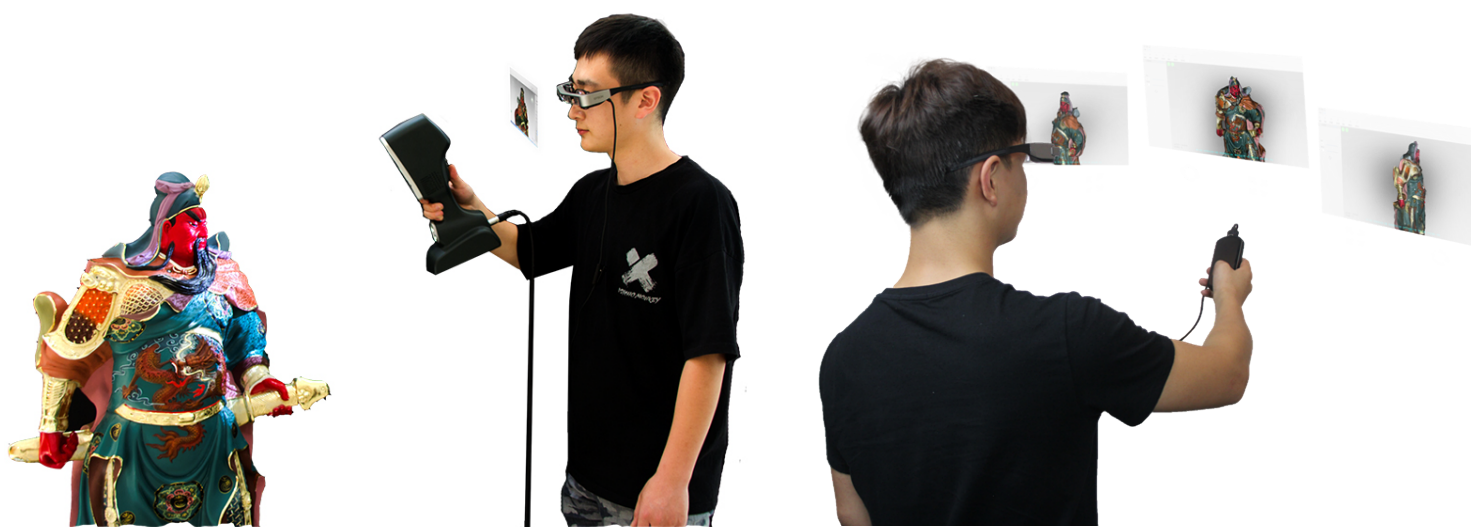
产品简介

Scantech E-AR模块

思看科技突破性地对AR展示端做了专门定制开发,将三维扫描技术与增强现实技术完美融合,推出了E-AR模块,可适配思看多款三维扫描仪。

产品特点

E-AR模块向操作者实时呈现三维模型重建过程,无需面对电脑,扫描获取的3D数据可真实呈现在操作者眼前,操作者在扫描过程中无须在被扫描物体和电脑之间来回转换注意力,同时E-AR模块的展示技术拥有电脑屏幕难以企及的三维模型高清展示效果,大大降低了扫描过程的难度。

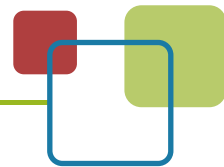


扫描实时提供视觉引导,操作者只需完全专注于被扫描物体就能实时查看扫描状态及进度,无须任何经验就能快速上手。

3D扫描与AR二合一

选用当前最成熟的增强现实技术平台,炫酷的三维扫描技术结合最前沿的AR展示技术,让你同时体验两种科技感爆棚技术合二为一的快感。





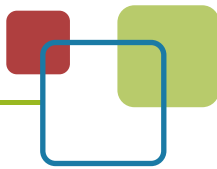
沉浸式操作

AR实时反馈引导, 操作高效灵活



虚拟交互

基础按键操作, 实现软件交互



扫描更直观
实时扫描, 实时显示



产品规格

型号	E-AR
运行温度/湿度	5~35°C/20~80% (不能有结露)
保存温度/湿度	-10~60°C/10~90% (不能有结露)
运行时间	6小时
外形尺寸	191*178*25mm (出去遮光板)
重量	眼镜本体:69g (遮光镜、线缆除外)
支持产品	iReal/HSCAN/PRINCE/AXE系列

虚拟现实产品供应商

3D/VR PRODUCTS ONLINE SUPERMARKET

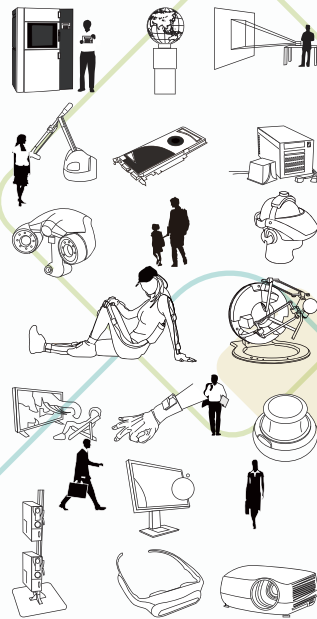
产品全面 | 价格透明 | 服务及时

作为亚洲地区超大虚拟现实、增强现实、视觉仿真软件及硬件产品的首选网络经销商，我们的目标是将SouVR建设成产品全面、价格透明、服务及时的VR产品网上超市。

SouVR的核心团队有着超过十年的VR产品营销和推广经验，已在包括研发、教育、自动化、航空航天、军事、医疗、石油天然气、数字艺术、广播及安全等领域服务过上千客户。

SouVR坚持公开、公正、合理、透明和本土化的服务理念，不断的深入与虚拟现实原厂的合作关系，旨在为大中华区客户提供真实、有效、全面的虚拟现实产品和服务。截止到目前，SouVR共有20个大类，51个小类，共2000多个产品，几乎囊括了全球所有的3D/VR产品。在此基础上，SouVR联合欧美虚拟现实原厂举办的“3D/VR产品展示季”活动，让中国客户零距离体验到新鲜、刺激、逼真的虚拟现实产品及技术，并赢得欧美原厂、业内专家和广大客户的一致好评。与此同时，SouVR还推出了《虚拟现实产品大全》，其产品种类、型号、价格等各种数据的对比，一目了然，使客户能够快速、准确的选择所需要的产品。

我们的产品线



- | 立体显示器
- | 立体投影机
- | 立体拍摄
- | 数字头盔
- | 立体视频眼镜
- | 液晶快门立体眼镜
- | 手持式立体双目镜
- | 数据手套
- | 3D输入设备
- | 多点触控系统
- | 投影系统
- | 动作捕捉系统
- | 位置追踪器
- | 眼动仪
- | 力反馈设备
- | 3D扫描器
- | 3D打印机
- | 解决方案
- | 虚拟现实软件

联系我们

北京搜维尔科技有限公司

SouVR中国站：<http://www.souvr.com> / www.souvr.cn

SouVR国际站：<http://en.souvr.com>

电话：010-50951355

手机：13811546370 / 13720091697 / 13720096040
13811548270 / 13811981522/18600440988
13810279720 / 13581546145

地址：北京市海淀区中关村软件园二期14号楼君正大厦
B1-103

