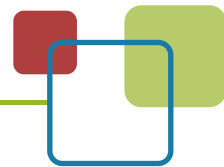


## Scantech iReal 2S彩色三维扫描仪



Scantech iReal 2S彩色三维扫描仪

相关链接



## 产品简介

### iReal 2S彩色三维扫描仪

iReal 2S是思看科技精心升级打造的一款高性价比彩色三维扫描仪,可不贴点进行扫描,同时可获取高清细腻的色彩纹理,充分满足了用户对中大型物品及人体部位的扫描需求。轻巧便携的设计,简单易用的软件,是非工业领域手持扫描用户的理想选择。



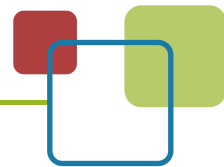
## 产品特点

**双光源多功能模式:**iReal 2S拥有蓝色LED冷光源和红外不可见光的双光源模式,可实现更多物品材质及场景的扫描。蓝光,抗外界光的干扰性强,获取的数据质量好,能达到较好的精细度。红外不可见光,扫描幅面大、速度快,对物品的材质适应性强。

**“无光”安全扫描:**红外不可见光扫描模式,创造性地解决了其它光源在扫描时头发和眼睛数据难以获取(iReal 2S可以获取较为完整的人体数据,减少了后期数据修复成本)及投影灯晃眼的问题。光源人眼不可见,扫描过程更为舒适、安全,适用于教育、医疗、公检法等系统。



**“无光”扫描 (红外不可见光)**  
轻松舒适获取人体数据 (包括眼睛、头发)



**智能可调补光系统:**根据被扫物品的特性,选择开/关补光系统。当采集人脸数据时可关闭补光系统,采用红外不可见光+无补光扫描模式(避免了因投影光源和补光系统频闪给人眼带来的不适感,实现了真正的人眼安全扫描),被扫人员可以睁眼接受扫描。当扫描彩色物品时,用户可通过打开补光系统,来增强对物品表面纹理的捕捉能力。

**强大的拼接能力:**拥有先进的纹理拼接和几何特征拼接算法,当用户遇到连续不规则的图案/几何特征变化的物品时,无需贴点即可完成扫描。当遇到复杂特征物品时(存在无特征区域易于拼错),使用混合拼接(将纹理、特征、标记点拼接智能地融合在一起),只需贴少量标记点即可完成扫描。



## 双安全光源 全面升级

**智能补光系统**  
根据扫描物体特性,可选择性开/关

**光源模组**  
双安全光源

**彩色相机**  
高清色彩还原

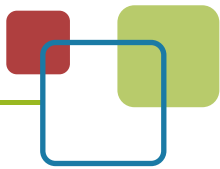


**智能指示灯**  
实时反馈扫描距离

**人体工程学**  
全新设计握感舒适

**轻巧便携**  
设备重量不足1kg,一体构造





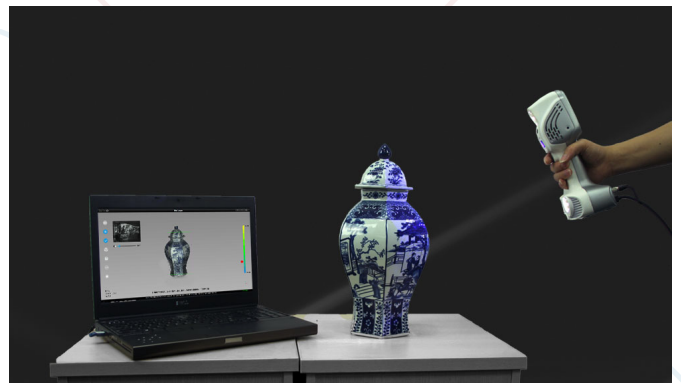
高清色彩还原能力满足各领域企业对模型的色彩需求

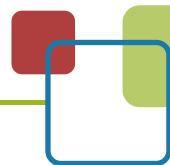


极简UI交互设计软件操作简单, 无需专业培训, 快速上手

混合拼接(标记点, 纹理, 特征拼接智能融合) 复杂特征物品(局部存在无特征区域), 少量标记点即可扫描

纹理拼接和几何特征拼接连续不规则图案、几何特征变化的物品, 无需贴点即可扫描





## 产品规格

型号		iReal 2S	
光源	种类	蓝光	红外光
	可见性	可见光	不可见光
	安全性	LED冷光源(人眼安全)	Class1级别LASER(人眼安全)①
纹理	彩色	支持	
	还原度	24位真彩	
精细度②	点间距	0.2-3mm	0.5-3mm
精度	点精度(单帧)	最高0.1mm	最高0.15mm
	拼接精度 (标记点拼接)③	最高0.2mm/m	最高0.25mm/m
拼接模式	不贴点模式	纹理拼接、特征拼接、混合拼接	
	贴点模式	标记点拼接、混合拼接	
扫面范围	最佳扫描距离	350-650mm	
	有效工作距离	250-1000mm	
	最大扫描幅面	520*510mm	
速度	最大扫描速度	1500000点/秒	
数据输出	输出格式	OBJ, STL, PLY, ASC, SK	
	是否支持3D打印	是	
硬件	工作温度	0-40°C	
	接口方式	USB 3.0	
	扫描仪重量	910g	
	扫描仪尺寸	140×94×258mm	
	构造	2种不同的发射光源、3个相机组、3组补光灯集于一体机身	

### 说明:

- Class1级别LASER属于低能量级的光源设备,没有生物性危害,不会对人体或皮肤产生损害,使用时也无需其它安全辅助设备
  - 3D点位精度和点间距共同影响了模型的精细度。在高精度的点位前提下,点间距越小,精细度才能越高。
  - 标记点拼接模式下,扫描校准长度标准件,获取的球体间的球心距与标准值的偏差,即为拼接误差值。
- \* 强光环境下或单色模式(纹理/特征拼接)下,可以关闭扫描仪上的补光系统进行扫描。
  - \* 对人体头发的适应性:红外光模式可以扫描大部分类型的头发(较强),蓝光模式可以扫描部分类型头发(一般)。
  - \* 在强光源下(如太阳光),需有遮阳物方可扫描。
  - \* 遇到暗黑色、透明、反光等物件,需要喷上反差增强剂后再扫描。

## 虚拟现实产品供应商

3D/VR PRODUCTS ONLINE SUPERMARKET

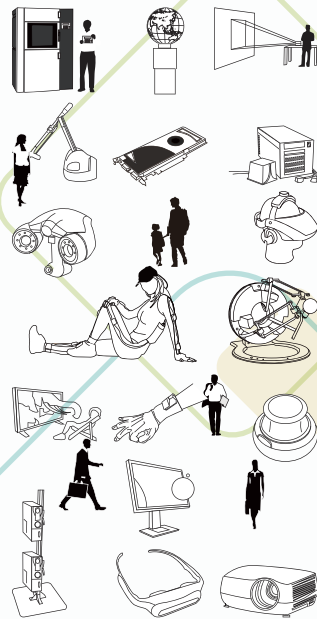
产品全面 | 价格透明 | 服务及时

作为亚洲地区超大虚拟现实、增强现实、视觉仿真软件及硬件产品的首选网络经销商，我们的目标是将SouVR建设成产品全面、价格透明、服务及时的VR产品网上超市。

SouVR的核心团队有着超过十年的VR产品营销和推广经验，已在包括研发、教育、自动化、航空航天、军事、医疗、石油天然气、数字艺术、广播及安全等领域服务过上千客户。

SouVR坚持公开、公正、合理、透明和本土化的服务理念，不断的深入与虚拟现实原厂的合作关系，旨在为大中华区客户提供真实、有效、全面的虚拟现实产品和服务。截止到目前，SouVR共有20个大类，51个小类，共2000多个产品，几乎囊括了全球所有的3D/VR产品。在此基础上，SouVR联合欧美虚拟现实原厂举办的“3D/VR产品展示季”活动，让中国客户零距离体验到新鲜、刺激、逼真的虚拟现实产品及技术，并赢得欧美原厂、业内专家和广大客户的一致好评。与此同时，SouVR还推出了《虚拟现实产品大全》，其产品种类、型号、价格等各种数据的对比，一目了然，使客户能够快速、准确的选择所需要的产品。

## 我们的产品线



- | 立体显示器
- | 立体投影机
- | 立体拍摄
- | 数字头盔
- | 立体视频眼镜
- | 液晶快门立体眼镜
- | 手持式立体双目镜
- | 数据手套
- | 3D输入设备
- | 多点触控系统
- | 投影系统
- | 动作捕捉系统
- | 位置追踪器
- | 眼动仪
- | 力反馈设备
- | 3D扫描器
- | 3D打印机
- | 解决方案
- | 虚拟现实软件

## 联系我们

北京搜维尔科技有限公司

SouVR中国站：<http://www.souvr.com> / [www.souvr.cn](http://www.souvr.cn)

SouVR国际站：<http://en.souvr.com>

电话：010-50951355

手机：13811546370 / 13720091697 / 13720096040  
13811548270 / 13811981522/18600440988  
13810279720 / 13581546145

地址：北京市海淀区中关村软件园二期14号楼君正大厦  
B1-103

